



**Pubblica Assistenza
CROCE GIALLA Chiaravalle OdV**



#insiemeemeglio

QUADERNO DI FORMAZIONE



TRAUMA e POLITRAUMA (corso base per soccorritori)

(Sulla base delle linee guida PTC IRC in vigore)

- *Versione Novembre 2021*

CORSO TRAUMA

Croce Gialla - #LaFormazione



#insiemeemeglio

OBIETTIVI DEL CORSO



Approfondire gli aspetti chiave delle emergenze-urgenze sanitarie in ambiente extraospedaliero.

Acquisire linee guida che permettano di riconoscere le situazioni potenzialmente pericolose per la vita del paziente.

Conoscere e saper utilizzare i presidi di mobilizzazione e di immobilizzazione per garantire un trasporto adeguato.

CORSO TRAUMA

Croce Gialla - #LaFormazione



#insiemeemeglio

OBIETTIVI DEL CORSO



Tutto questo in un approccio sistemico e procedurale che impedisce al Soccorritore di operare in un clima di improvvisazione e con modalità troppo «soggettive».

È evidente che gli aspetti teorici enunciati in questo corso, devono essere affiancati a simulazioni e prove pratiche utilizzando idonei presidi didattici e, soprattutto, a un congruo periodo di affiancamento ad un equipaggio di 118 ben strutturato.



TRAUMA e POLITRAUMA



#insiemeemeglio

"LESIONE prodotta dall'AZIONE VIOLENTA di una CAUSA ESTERNA"

(Dizionario della Lingua Italiana)

Le lesioni indotte dal Trauma sono quindi il risultato dell'interazione fra il corpo della vittima ed un'energia ad esso applicata:

- ENERGIA MECCANICA (es. Incidente Stradale)
- ENERGIA CHIMICA (es. Bambino curioso che beve ammoniaca)
- ENERGIA TERMICA (es. Ustioni)
- ENERGIA ELETTRICA (es. ELETTRUCUZIONE -crea lesioni dirette o associate all'energia termica prodotta dalla scarica).

CORSO TRAUMA

Croce Gialla - #LaFormazione



TRAUMA e POLITRAUMA



#insiemeemeglio

Il **TRAUMA**

- È la principale CAUSA DI MORTE sotto i 40 anni.
- Per ogni decesso ci sono 2-3 INVALIDI permanenti.
- È la principale causa di morte sul lavoro.
- Ha un COSTO SOCIALE ENORME.

Il *POLITRAUMATIZZATO* è un ferito da TRAUMA che presenta lesioni associate a carico di DUE o PIU' DISTRETTI CORPOREI (arti, colonna vertebrale, cranio, faccia, collo, torace, addome, bacino) con eventuali possibili COMPROMISSIONI DELLE FUNZIONI RESPIRATORIE e/o CIRCOLATORIE

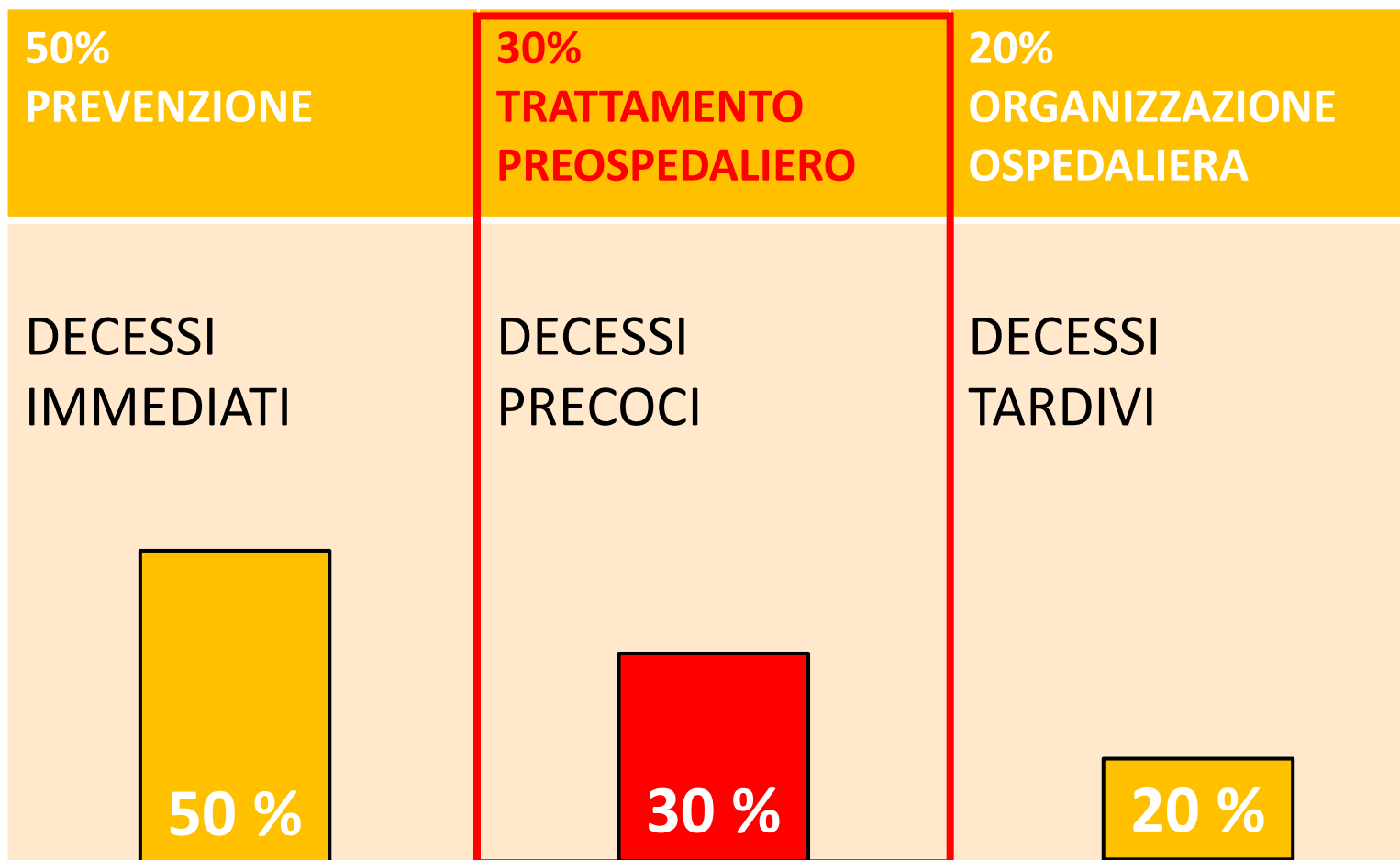
CORSO TRAUMA

Croce Gialla - #LaFormazione



#insiemeemeglio

RIDUZIONE MORTALITA'



CORSO TRAUMA

Croce Gialla - #LaFormazione



#insiemeemeglio

MORTALITA' : CAUSE DA TRAUMA



RIGUARDA PROPRIO I PRIMI SOCCORRITORI

CORSO TRAUMA

Croce Gialla - #LaFormazione



GOLDEN HOUR (ORA d'Oro)



#insiemeemeglio

Il paziente Traumatizzato evolve rapidamente, modificando il suo stato Clinico anche più volte durante questo lasso di tempo

MONITORAGGIO CONTINUO

Un **INTERVENTO QUALIFICATO** nella **PRIMA ORA**

dell'evento aumenta

la **PROBABILITA'**

e la **QUALITA'**

della **SOPRAVVIVENZA**





GOLDEN HOUR (ORA d'Oro)



#insiemeemeglio

Portare il paziente giusto nell'ospedale giusto nel tempo giusto e nelle migliori condizioni possibili!

STAY & PLAY (stai sul posto e opera)

STABILIZZAZIONE DEL PAZIENTE

*(SE POSSIBILE SICURAMENTE
DA PREFERIRE)*

SCOOP & RUN

(raccogli e corri)



CORSO TRAUMA

Croce Gialla - #LaFormazione



#insiemeemeglio

CONCETTO FONDAMENTALE



IL MIGLIORAMENTO DEL TRATTAMENTO DEL PAZIENTE
POLITRAUMATIZZATO PUO' PORTARE AD UNA NETTA
RIDUZIONE DELLA MORTALITA' E DEI COSTI SOCIALI
(INVALIDITA' PERMANENTI) E QUESTO LO SI OTTIENE
RISPETTANDO PUNTUALMENTE LA «**CATENA DELLA**
SOPRAVVIVENZA» MA SOPRATTUTTO OPERANDO
CON **METODO.**

CORSO TRAUMA

Croce Gialla - #LaFormazione



LA CATENA DELLA SOPRAVVIVENZA



#insiemeemeglio



QUI AGISCONO I NOSTRI SOCCORRITORI

- 1) **ALLARME PRECOCE** (Allertamento del sistema di emergenza 118 e invio sul posto del mezzo di soccorso più idoneo da parte della C.O.).
- 2) **TRIAGE SUL POSTO** - **RCP di alta qualità** (Corretta valutazione della scena, stabilire la corretta priorità di trattamento, corrette comunicazioni alla C.O. per eventuale richiesta di altri mezzi e risorse)
- 3) **Valutazione rapida e corretta** (trattamento di stabilizzazione adeguato ed efficace ed immobilizzazione del traumatizzato)
- 4) **Trasporto all'ospedale più idoneo** (con trattamento scelto in accordo con la C.O.)
- 5) **Gestione intra-ospedaliera** (Il traumatizzato non è più competenza dei soccorritori)

CORSO TRAUMA

Croce Gialla - #LaFormazione

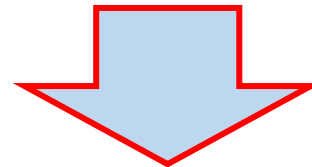


#insiemeemeglio

LA CATENA DELLA SOPRAVVIVENZA



QUI AGISCONO I NOSTRI SOCCORRITORI



METODO

CORSO TRAUMA

Croce Gialla - #LaFormazione



IL METODO



#insiemeemeglio

1 - ANTICIPAZIONE

2 – VALUTAZIONE DELLA SCENA

3 – VALUTAZIONE PRIMARIA

4 – VALUTAZIONE SECONDARIA

5 – TRATTAMENTO SUL CAMPO

6 – TRASPORTO E MONITORAGGIO

CORSO TRAUMA

Croce Gialla - #LaFormazione



#insiemeemeglio

1 - ANTICIPAZIONE



PRIMA ANCORA DI ARRIVARE SUL POSTO

- **EFFETTUARE UN BRIEFING CON L'EQUIPAGGIO**
- **VERIFICA DELLO STATO DELL'AMBULANZA E DELLE ATTREZZATURE**

Avere a disposizione tutti i materiali in modo efficiente, perfettamente funzionanti e collocati nella posizione conosciuta da tutti i componenti dell'equipaggio è condizione indispensabile per operare correttamente sul luogo dell'intervento d'emergenza.

Questo si ottiene compilando puntualmente, ad inizio turno, la Check List del mezzo utilizzato in conformità alle procedure e Linee Guida operative presso l'Associazione di appartenenza.

CORSO TRAUMA

Croce Gialla - #LaFormazione



1 - ANTICIPAZIONE



#insiemeemeglio

AMBULANZA DI SOCCORSO

Mezzo M3 TARGA: FB848BB

Chi effettua la verifica: _____

CHECK LIST DI VERIFICA MEZZO DI SOCCORSO ALS ALLEGATO A

Mezzo M TARGA: _____

DATA: _____ Chi effettua la verifica: _____

ALLEGATO B

DESCRIZIONE

Verifica	SI	NO
1) LA VERIFICA DELLE SCADENZE DEI MEDICINALI E DELLE DOTAZIONI SANITARIE DEVE ESSERE GARANTITA OBLIGATORIAMENTE NEI CONTROLLI SETTIMANALI	X	
2) TUTTE LE APPARECCHIATURE FLEGGATE CON LA "X" NEL CAMPO "VERIFICA" DEVONO ESSERE SOTTOPOSTE AD UNA PUNTUALE VERIFICA DI EFFETTIVO FUNZIONAMENTO NEI CONTROLLI SETTIMANALI	X	
3) impianto vivavoce o auricolare	X	
4) bianca sul tetto	X	
5) cono di colore giallo	X	

• PARTICOLARE ATTENZIONE VA RIVOLTA ALLA VERIFICA DELLO STATO DELL'OSSIGENO.

REGISTRO SEGNALAZIONE MEZZI

LINEE GUIDA SULL'USO ED IL CONTROLLO DEI MEZZI DI SERVIZIO DELLA CROCE GIALLA

Attivazione del:

- REGISTRO PULIZIA E DECORO MEZZI
- REGISTRO SEGNALAZIONE MEZZI
- NUOVE CHECK LIST

GIUGNO 2020

EDIZIONE 2020



CORSO TRAUMA

Croce Gialla - #LaFormazione



1 - ANTICIPAZIONE



#insiemeemeglio

Il **PRIMO** compito di un operatore è quello di **PROTEGGERE SE STESSO** indossando i **DPI** che garantiscono la sua incolumità dai rischi specifici che incontreranno durante tutte le fasi del suo servizio:



CORSO TRAUMA

Croce Gialla - #LaFormazione



1 - ANTICIPAZIONE



#insiemeemeglio

Una **Squadra Vincente** è tale se ognuno sa perfettamente qual è il suo ruolo ed il suo compito in ogni circostanza. Per l'approccio ad un paziente traumatizzato (e non) questo è oltremodo fondamentale perché sulla scena del soccorso non ci deve essere qualcuno che «**non sa che fare**»

E nella squadra il ruolo fondamentale è quello del **Team Leader**, responsabile dell'equipe e UNICO «direttore d'orchestra»; ma altrettanto fondamentali sono i compiti di tutti gli altri componenti della squadra che devono essere chiari e conosciuti già prima della partenza.

Spetta al Team Leader coordinare il soccorso, valutare lo scenario dell'evento, stabilire le modalità operative ed il materiale necessario.

CORSO TRAUMA

Croce Gialla - #LaFormazione



#insiemeemeglio

1 - ANTICIPAZIONE



Negli interventi con mezzo di soccorso «Medicalizzato» il ruolo del **Team Leader** è chiaramente in capo al **Medico** soprattutto per quanto riguarda le modalità operative sui traumatizzati e le priorità di intervento.

Rientrati in sede dall'intervento è fondamentale che il Team Leader provveda ad operare un corretto **Debriefing** con tutta la squadra valutando correttamente gli aspetti positivi del lavoro svolto e anche quelli da correggere per trarre i giusti insegnamenti per tutti.



IL METODO



#insiemeemeglio

1 - ANTICIPAZIONE

2 – VALUTAZIONE DELLA SCENA

3 – VALUTAZIONE PRIMARIA

4 – VALUTAZIONE SECONDARIA

5 – TRATTAMENTO SUL CAMPO

6 – TRASPORTO E MONITORAGGIO

CORSO TRAUMA

Croce Gialla - #LaFormazione



#insiemeemeglio

2 – VALUTAZIONE DELLA SCENA



QUICK LOOK (Colpo d'occhio)

La **SCENA** viene valutata già da lontano, molte informazioni mi arrivano dal traffico che incontro, se vedo fumo, tralicci elettrici divelti, rottami sulla carreggiata.... quanto posso avvicinarmi?

Devo saper valutare il rischio evolutivo e un'adeguata protezione per garantire prima di tutto **LA SICUREZZA DEI SOCCORRITORI.**

Sarebbe assurdo se un soccorritore dovesse dichiarare:

«ANDAI PER SOCCORRERE MA POI MI HANNO DOVUTO SOCCORRERE!!»



#insiemeemeglio

2 – VALUTAZIONE DELLA SCENA



La scena deve essere sicura per tutti ed anche per il **MEZZO** che deve essere parcheggiato il più vicino possibile al luogo dell'evento ma posto in **SICUREZZA** e pronto per la ripartenza.

Quindi mentre mi avvicino guardo la scena cercando di cogliere più informazioni possibili:

- Ci sono segnali di pericolo?
- Sento odore di carburante?
- Ci sono detriti o oggetti taglienti?
- Ci sono familiari o astanti?



#insiemeemeglio

2 – VALUTAZIONE DELLA SCENA



**Il colpo d occhio (QUICK LOOK) è fondamentale
In pochi secondi si possono immagazzinare tante
informazioni ed i Criteri di dinamica vanno riconosciuti il
prima possibile**

CORSO TRAUMA

Croce Gialla - #LaFormazione



#insiemeemeglio

2 – VALUTAZIONE DELLA SCENA



**UNA VOLTA GARANTITA LA SICUREZZA DEI SOCCORRITORI,
BISOGNA PORSI ALCUNE DOMANDE E TROVARE LE RISPOSTE:**

- Che cosa è accaduto realmente?
- Qual è la cinematica?
- Qual è il meccanismo lesivo?
- Quante persone sono coinvolte?
- Che età hanno?
- Sono necessari altri mezzi di supporto?
- Servono VV.FF. o Forze dell'Ordine?
- Serve l'Elisoccorso?

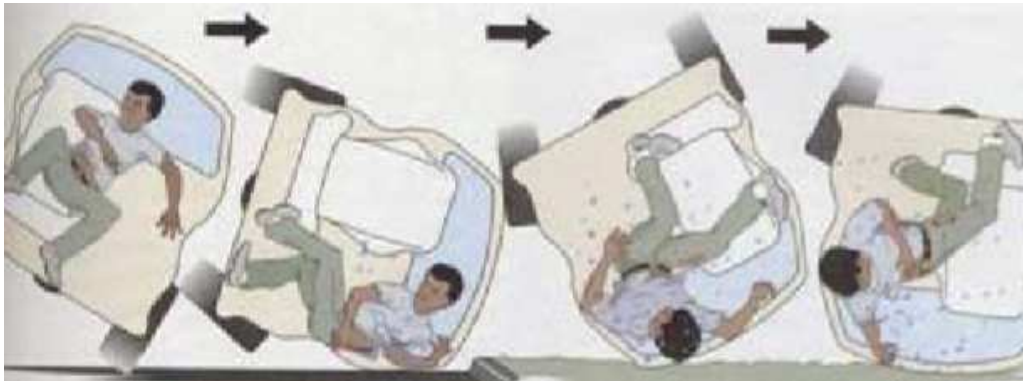


2 – VALUTAZIONE DELLA SCENA



#insiemeemeglio

Trovare le risposte e una successiva valutazione della **DINAMICA** dell'incidente permette di **INDIVIDUARE E SOSPETTARE LA MAGGIOR PARTE DELLE LESIONI** prima ancora di valutare il paziente e dare la fondamentali **informazioni alla C.O. 118!**



COME E' AVVENUTO IL TRASFERIMENTO DELL'ENERGIA?



CORSO TRAUMA

Croce Gialla - #LaFormazione



#insiemeemeglio

2 – VALUTAZIONE DELLA SCENA



➤ **CHE COSA HA COLPITO COSA E A QUALE VELOCITA'?**

➤ **QUANTO E' LUNGO LO SPAZIO DI ARRESTO?**

➤ **LE VITTIME UTILIZZAVANO DISPOSITIVI DI RITENZIONE ADEGUATI, COME LE CINTURE DI SICUREZZA?**

➤ **L'AIRBAG SI E' APERTO?**

➤ **I BAMBINI ERANO SUI SEGGIOLINI O SONO STATI SBALLOTTATI NEL VEICOLO?**

➤ **I PASSEGGERI SONO STATI EIETTATI?**

➤ **HANNO COLPITO ALTRI OGGETTI?**

CORSO TRAUMA

Croce Gialla - #LaFormazione



#insiemeemeglio

2 – VALUTAZIONE DELLA SCENA



➤ **L'IMPATTO E' STATO FRONTALE O POSTERIORE?**

➤ **L'IMPATTO E' STATO LATERALE/ROTATORIO?**

➤ **IMPATTO CON EIEZIONE?**

➤ **CAPPOTTAMENTO?**

➤ **INVESTIMENTO PEDONI SUGLI ARTI INFERIORI?**

➤ **INVESTIMENTO PEDONI SUL PARABREZZA?**

➤ **INVESTIMENTO BAMBINI?**



#insiemeemeglio

2 – VALUTAZIONE DELLA SCENA



➤ **C'E' STATA UNA CADUTA DA UN'ALTEZZA > 3 Metri ?**

➤ **C'E' STATA ELETTROCUZIONE?**

➤ **E' STATO COLPITO DA UN OGGETTO PESANTE**

➤ **E' STATO INTOSSICATO DA GAS TOSSICO?**

➤

➤



2 – VALUTAZIONE DELLA SCENA



#insiemeemeglio



Impatto laterale: tipo di lesioni

- ✓ Trauma cranico
- ✓ Trauma cervicale
- ✓ Traumi della colonna
- ✓ Trauma toraco-polmonare
- ✓ Trauma addominale (rottura milza e fegato)



Impatto Frontale: tipo di lesioni

- Proiezione superiore:
Trauma cranico e toracico
- Proiezione inferiore:
Fratture arti inferiori e bacino, trauma addominale



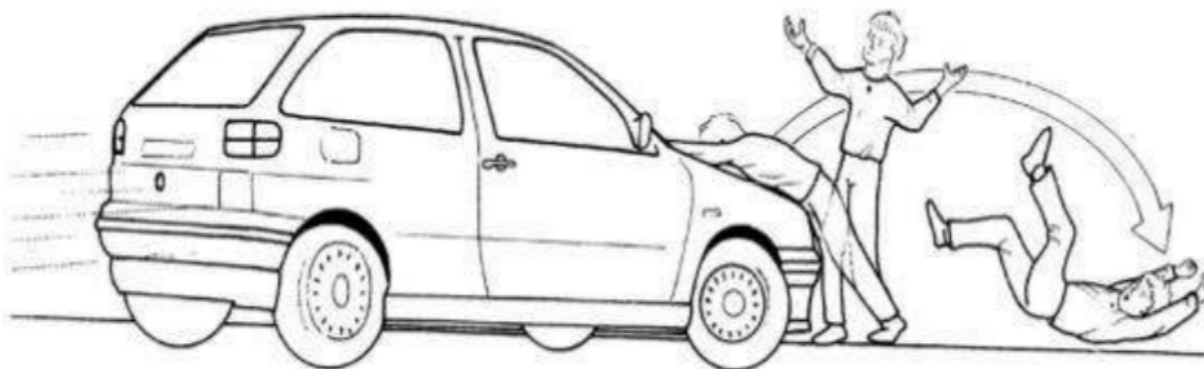
CORSO TRAUMA

Croce Gialla - #LaFormazione



#insiemeemeglio

2 – VALUTAZIONE DELLA SCENA



CORSO TRAUMA

Croce Gialla - #LaFormazione



#insiemeemeglio

2 – VALUTAZIONE DELLA SCENA



CORSO TRAUMA

Croce Gialla - #LaFormazione



#insiemeemeglio

2 – VALUTAZIONE DELLA SCENA



QUESTE E MOLTE ALTRE DOMANDE DEVE PORSI IL SOCCORRITORE E TRADURRE POI TUTTE QUESTE INFORMAZIONI IN UN

SOSPETTO

DELLE POSSIBILI LESIONI PER UN'ADEGUATA ASSISTENZA

A QUESTA PRIMA FASE INIZIALE DICIAMO «**ISTINTIVA**» SEGUE IMMEDIATAMENTE QUELLA DI VALUTAZIONE SPECIFICA CHE INIZIA NEL MOMENTO IN CUI IL SOCCORRITORE ENTRA DIRETTAMENTE IN CONTATTO CON GLI INFORTUNATI (**valutazione-trattamento X-ABCDE**)

CORSO TRAUMA

Croce Gialla - #LaFormazione



IL METODO



#insiemeemeglio

1 - ANTICIPAZIONE

2 – VALUTAZIONE DELLA SCENA

3 – VALUTAZIONE PRIMARIA

4 – VALUTAZIONE SECONDARIA

5 – TRATTAMENTO SUL CAMPO

6 – TRASPORTO E MONITORAGGIO

CORSO TRAUMA

Croce Gialla - #LaFormazione



3) VALUTAZIONE PRIMARIA



#insiemeemeglio

La **VALUTAZIONE PRIMARIA** consente al soccorritore di identificare e trattare lesioni che costituiscono **MINACCIA IMMEDIATA PER LA SOPRAVVIVENZA** del paziente.

L'APPROCCIO AL PAZIENTE DEVE ESSERE SEMPRE «FRONTALE»

Punto cardine della valutazione sono la **RILEVAZIONE** e la **STIMA** delle **FUNZIONI VITALI**:

COSCIENZA, RESPIRO, POLSO

- Si basa sulla ricerca di «segni e sintomi di lesione» ed è finalizzata all'identificazione di situazioni cliniche immediatamente pericolose per la sopravvivenza da trattare tempestivamente (**STAY & PLAY**) o che impongono un trasporto indifferibile (**SCOOP & RUN**).
- Deve essere attuata in modo sistematico e metodologico, nel rispetto della sequenza ben precisa schematizzata con l'acronimo **«A-B-C-D-E»** con un percorso logico guidato da una successione di azioni **«valuta e tratta»**

CORSO TRAUMA

Croce Gialla - #LaFormazione



3) VALUTAZIONE PRIMARIA



#insiemeemeglio

LA SEQUENZA VA RISPETTATA SENZA SALTARE O INVERTIRE NESSUN PASSAGGIO.

Alla Sequenza **ABCDE**, le nuove linee Guida, pongono la **X** all'inizio della valutazione.

X - ABCDE

La **X** sta per «eXsanguinating hemorrhage» cioè la verifica di emorragie evidenti e copiose che vanno subito bloccate con le procedure previste.

La **X** va eseguita in concomitanza della fase A

A

AIRWAY

RACHIDE CERVICALE
COSCIENZA
VIE AEREE

B

BREATHING

RESPIRO
(OPACS)

C

CIRCULATION

CIRCOLO
POLSO/PRESSIONE

D

DISABILITY

DEFICIT
NEUROLOGICI

E

EXPOSURE

ESAME TESTA-PIEDI
PROTEZIONE TERM.

CORSO TRAUMA

Croce Gialla - #LaFormazione



3) VALUTAZIONE PRIMARIA

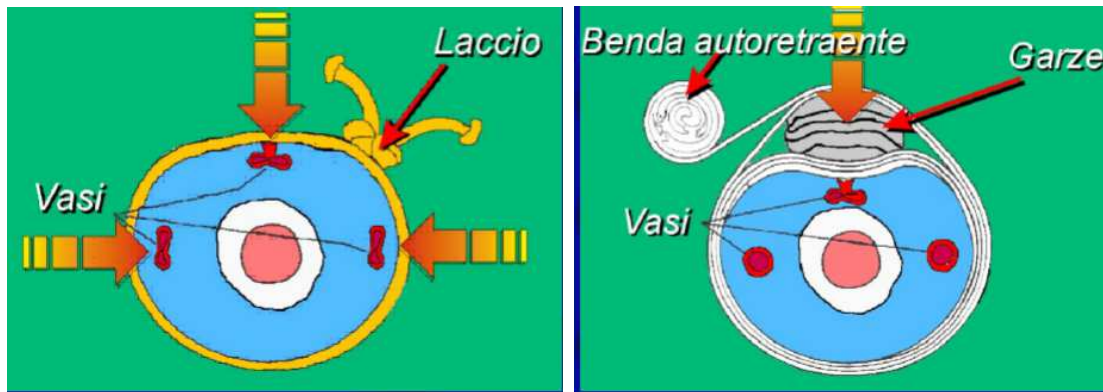


#insiemeemeglio

Controllo Emorragie Esterne



Comprimere, non strozzare



A	AIRWAY RACHIDE CERVICALE COSCIENZA VIE AEREE
B	BREATHING RESPIRO (OPACS)
C	CIRCULATION CIRCOLO POLSO/PRESSIONE
D	DISABILITY DEFICIT NEUROLOGICI
E	EXPOSURE ESAME TESTA-PIEDI PROTEZIONE TERM.

CORSO TRAUMA

Croce Gialla - #LaFormazione



#insiemeemeglio

3) VALUTAZIONE PRIMARIA



Controllo Emorragie Esterne

**IL PAZIENTE CON EMORRAGIA
IMPONENTE È A RISCHIO DI SHOCK**

«CHOCK: Insufficienza acuta del sistema Cuore-Vasi-Sangue in cui il deficit improvviso e non compensato di uno dei suoi elementi, provoca un'alterata perfusione dei tessuti»

A

AIRWAY

RACHIDE CERVICALE
COSCIENZA
VIE AEREE

B

BREATHING

RESPIRO
(OPACS)

C

CIRCULATION

CIRCOLO
POLSO/PRESSIONE

D

DISABILITY

DEFICIT
NEUROLOGICI

E

EXPOSURE

ESAME TESTA-PIEDI
PROTEZIONE TERM.

CORSO TRAUMA

Croce Gialla - #LaFormazione



3) VALUTAZIONE PRIMARIA



#insiemeemeglio

Controllo Emorragie Esterne

La pressione diretta sulla ferita va sostituita con il **Tourniquet (Laccio arterioso)** :

- **Emorragie copiose da moncone**
- **In presenza di più feriti**
- **Emorragie altrimenti incontrollabili**



A

AIRWAY

RACHIDE CERVICALE
COSCIENZA
VIE AEREE

B

BREATHING

RESPIRO
(OPACS)

C

CIRCULATION

CIRCOLO
POLSO/PRESSIONE

D

DISABILITY

DEFICIT
NEUROLOGICI

E

EXPOSURE

ESAME TESTA-PIEDI
PROTEZIONE TERM.

CORSO TRAUMA

Croce Gialla - #LaFormazione



3) VALUTAZIONE PRIMARIA



#insiemeemeglio

A - AIRWAY

Effettuare in ogni caso possibile un **APPROCCIO FRONTALE** per procedere a:

- VALUTAZIONE DELLA COSCIENZA
- RIMOZIONE CASCO
- VALUTAZIONE DELLA PERVIETA' DELLE VIE AEREE
- IMMOBILIZZAZIONE DEL RACHIDE CERVICALE
- SOMMINISTRARE OSSIGENO

A

AIRWAY

RACHIDE CERVICALE
COSCIENZA
VIE AEREE

B

BREATHING

RESPIRO
(OPACS)

C

CIRCULATION

CIRCOLO
POLSO/PRESSIONE

D

DISABILITY

DEFICIT
NEUROLOGICI

E

EXPOSURE

ESAME TESTA-PIEDI
PROTEZIONE TERM.

CORSO TRAUMA

Croce Gialla - #LaFormazione



3) VALUTAZIONE PRIMARIA



#insiemeemeglio

A - AIRWAY

Se il paziente è non cosciente controllare le vie aeree e in caso procedere come da linee guida **BLSD** e comunicarlo alla centrale 118.

N.B. non iperestendere mai il capo in presenza di paziente traumatizzato!!



CORSO TRAUMA

Croce Gialla - #LaFormazione

A

AIRWAY

RACHIDE CERVICALE
COSCIENZA
VIE AEREE

B

BREATHING

RESPIRO
(OPACS)

C

CIRCULATION

CIRCOLO
POLSO/PRESSIONE

D

DISABILITY

DEFICIT
NEUROLOGICI

E

EXPOSURE

ESAME TESTA-PIEDI
PROTEZIONE TERM.



3) VALUTAZIONE PRIMARIA



#insiemeemeglio

A - AIRWAY TOGLIERE IL CASCO



A

AIRWAY

RACHIDE CERVICALE
COSCIENZA
VIE AEREE

B

BREATHING

RESPIRO
(OPACS)

C

CIRCULATION

CIRCOLO
POLSO/PRESSIONE

D

DISABILITY

DEFICIT
NEUROLOGICI

E

EXPOSURE

ESAME TESTA-PIEDI
PROTEZIONE TERM.

CORSO TRAUMA

Croce Gialla - #LaFormazione



3) VALUTAZIONE PRIMARIA



#insiemeemeglio

A - AIRWAY

BLOCCO RACHIDE ED APPLICAZIONE DEL COLLARE CERVICALE



ASSE VERTICALE RISPETTO
ALLA COLONNA

A

AIRWAY

RACHIDE CERVICALE
COSCIENZA
VIE AEREE

B

BREATHING

RESPIRO
(OPACS)

C

CIRCULATION

CIRCOLO
POLSO/PRESSIONE

D

DISABILITY

DEFICIT
NEUROLOGICI

E

EXPOSURE

ESAME TESTA-PIEDI
PROTEZIONE TERM.

CORSO TRAUMA

Croce Gialla - #LaFormazione



3) VALUTAZIONE PRIMARIA



#insiemeemeglio

A - AIRWAY

BLOCCO RACHIDE ED APPLICAZIONE DEL COLLARE CERVICALE



A

AIRWAY

RACHIDE CERVICALE
COSCIENZA
VIE AEREE

B

BREATHING

RESPIRO
(OPACS)

C

CIRCULATION

CIRCOLO
POLSO/PRESSIONE

D

DISABILITY

DEFICIT
NEUROLOGICI

E

EXPOSURE

ESAME TESTA-PIEDI
PROTEZIONE TERM.

CORSO TRAUMA

Croce Gialla - #LaFormazione



3) VALUTAZIONE PRIMARIA



#insiemeemeglio

A - AIRWAY

BLOCCO RACHIDE ED APPLICAZIONE DEL COLLARE CERVICALE

N.B. L'IMMOBILIZZAZIONE MANUALE DELLA TESTA VA MANTENUTA ANCHE DOPO AVER MESSO IL COLLARE E FINO ALLA COMPLETA IMMOBILIZZAZIONE DEL PAZIENTE



CORSO TRAUMA

A

AIRWAY

RACHIDE CERVICALE
COSCIENZA
VIE AEREE

B

BREATHING

RESPIRO
(OPACS)

C

CIRCULATION

CIRCOLO
POLSO/PRESSIONE

D

DISABILITY

DEFICIT
NEUROLOGICI

E

EXPOSURE

ESAME TESTA-PIEDI
PROTEZIONE TERM.



3) VALUTAZIONE PRIMARIA



#insiemeemeglio

A - AIRWAY

OSSIGENO

IPOSSIA: Peggiora il danno primitivo

SEMPRE maschera + reservoir

SEMPRE 12-15 litri/minuto



A

AIRWAY

RACHIDE CERVICALE
COSCIENZA
VIE AEREE

B

BREATHING

RESPIRO
(OPACS)

C

CIRCULATION

CIRCOLO
POLSO/PRESSIONE

D

DISABILITY

DEFICIT
NEUROLOGICI

E

EXPOSURE

ESAME TESTA-PIEDI
PROTEZIONE TERM.

CORSO TRAUMA

Croce Gialla - #LaFormazione



3) VALUTAZIONE PRIMARIA



#insiemeemeglio

B - BREATHING

→ **GAS**

- ✘ se negativo -> **BLS**
- ✔ se positivo VALUTARE la ventilazione -> **OPaCS**

- **O -Osservo** l'espansione gabbia toracica e valuto il carattere del respiro.
- **Pa -Palpo e ascolto** la gabbia toracica per eventuali asimmetrie e crepitii (anche rumori respiratori particolari)
- **C -Conto** atti respiratori tra 12 e 24 atti
- **S -Saturazione** maggiore di 90%

(IN CASO DI SITUAZIONI CRITICHE ALLERTARE LA CENTRALE 118 E TORNARE ALLA FASE A)

A	AIRWAY RACHIDE CERVICALE COSCIENZA VIE AEREE
B	BREATHING RESPIRO (OPACS)
C	CIRCULATION CIRCOLO POLSO/PRESSIONE
D	DISABILITY DEFICIT NEUROLOGICI
E	EXPOSURE ESAME TESTA-PIEDI PROTEZIONE TERM.



3) VALUTAZIONE PRIMARIA



#insiemeemeglio

C - CIRCOLATION

Il **CONTROLLO** di eventuali **EMORAGGIE** è stato spostato alla **fase X** insieme alla **fase A**.

- **RILEVAZIONE POLSO radiale e riempimento capillare.**
- **RILEVAZIONE Pressione Arteriosa.**

CAUSE di IPOTENSIONE:

Emorragia, lesione midollare, pneumotorace o tamponamento cardiaco, altre cause traumatiche.

ATTENZIONE A PREVENIRE LO SHOCK

A **AIRWAY**
RACHIDE CERVICALE
COSCIENZA
VIE AEREE

B **BREATHING**
RESPIRO
(OPACS)

C **CIRCOLATION**
CIRCOLO
POLSO/PRESSIONE

D **DISABILITY**
DEFICIT
NEUROLOGICI

E **EXPOSURE**
ESAME TESTA-PIEDI
PROTEZIONE TERM.

CORSO TRAUMA

Croce Gialla - #LaFormazione



3) VALUTAZIONE PRIMARIA



#insiemeemeglio

C - CIRCOLATION

POLSO Radiale

✓ Palpabile PAS > 80 MMhG

✗ **SHOCK**

RILEVAZIONE POLSO CENTRALE

La presenza del POLSO CENTRALE, in assenza del POLSO RADIALE, può far stimare PAS tra 50 e 80 mmHg

(IN CASO DI SITUAZIONI CRITICHE ALLERTARE LA CENTRALE 118 E TORNARE ALLA FASE A)

A **AIRWAY**
RACHIDE CERVICALE
COSCIENZA
VIE AEREE

B **BREATHING**
RESPIRO
(OPACS)

C **CIRCOLATION**
CIRCOLO
POLSO/PRESSIONE

D **DISABILITY**
DEFICIT
NEUROLOGICI

E **EXPOSURE**
ESAME TESTA-PIEDI
PROTEZIONE TERM.

CORSO TRAUMA

Croce Gialla - #LaFormazione



3) VALUTAZIONE PRIMARIA



#insiemeemeglio

D - DISABILITY

VALUTAZIONE DANNO NEUROLOGICO:

Metodo AVPU

- **A**lert – Paziente sveglio, cosciente e reattivo
- **V**ocal – Risponde se chiamato
- **P**ain – Risponde agli stimoli dolorosi, paziente incosciente
- **U**nresponsive – Non risponde a nessun stimolo, paziente incosciente

Determinare DIAMETRO E REATTIVITA' PUPILLARE e l'ALTERAZIONE della sensibilità e mobilità delle estremità.

A **AIRWAY**
RACHIDE CERVICALE
COSCIENZA
VIE AEREE

B **BREATHING**
RESPIRO
(OPACS)

C **CIRCULATION**
CIRCOLO
POLSO/PRESSIONE

D **DISABILITY**
DEFICIT
NEUROLOGICI

E **EXPOSURE**
ESAME TESTA-PIEDI
PROTEZIONE TERM.

CORSO TRAUMA

Croce Gialla - #LaFormazione



3) VALUTAZIONE PRIMARIA



#insiemeemeglio

E - EXSPOSURE

VALUTAZIONE TESTA-PIEDI:

- Controllo del paziente dalla testa ai piedi (anche tagliando i vestiti) alla ricerca di lesioni che rappresentino motivo di allarme e gravità.
- Ricerca ferite, ustioni, fratture.
- Usare Fisiologica nel Trauma se presente
- **PROTEZIONE DALLA IPOTERMIA**
- RISPETTO DELLA PRIVACY del paziente.



A

AIRWAY

RACHIDE CERVICALE
COSCIENZA
VIE AEREE

B

BREATHING

RESPIRO
(OPACS)

C

CIRCULATION

CIRCOLO
POLSO/PRESSIONE

D

DISABILITY

DEFICIT
NEUROLOGICI

E

EXPOSURE

ESAME TESTA-PIEDI
PROTEZIONE TERM.



3) VALUTAZIONE PRIMARIA



#insiemeemeglio

Terminata la **VALUTAZIONE PRIMARIA** siamo in grado di valutare l'effettiva **CRITICITA'** della situazione.

UN PAZIENTE CON UNA COMPROMISSIONE DI UNO O PIU' PARAMETRI VITALI E' TALE CHE IL PROPRIO STATO DI SALUTE E' IN COSTANTE PERICOLO DI VITA E IN UNO STATO DI EVOLUZIONE RAPIDA .

A **AIRWAY**
RACHIDE CERVICALE
COSCIENZA
VIE AEREE

B **BREATHING**
RESPIRO
(OPACS)

C **CIRCULATION**
CIRCOLO
POLSO/PRESSIONE

D **DISABILITY**
DEFICIT
NEUROLOGICI

E **EXPOSURE**
ESAME TESTA-PIEDI
PROTEZIONE TERM.

CORSO TRAUMA

Croce Gialla - #LaFormazione



3) VALUTAZIONE PRIMARIA



#insiemeemeglio

QUINDI LA VALUTAZIONE PRIMARIA DEVE INDIVIDUARE SE:

PAZIENTE CRITICO / PAZIENTE NON CRITICO

Di tale valutazione va informata la **C.O. 118**

La **VALUTAZIONE SECONDARIA** viene effettuata solo se il paziente è in **CONDIZIONI STABILI** e **SENZA FERITE/TRAUMI PENETRANTI.**

A **AIRWAY**
RACHIDE CERVICALE
COSCIENZA
VIE AEREE

B **BREATHING**
RESPIRO
(OPACS)

C **CIRCULATION**
CIRCOLO
POLSO/PRESSIONE

D **DISABILITY**
DEFICIT
NEUROLOGICI

E **EXPOSURE**
ESAME TESTA-PIEDI
PROTEZIONE TERM.

CORSO TRAUMA

Croce Gialla - #LaFormazione



IL METODO



#insiemeemeglio

1 - ANTICIPAZIONE

2 – VALUTAZIONE DELLA SCENA

3 – VALUTAZIONE PRIMARIA

4 – VALUTAZIONE SECONDARIA

5 – TRATTAMENTO SUL CAMPO

6 – TRASPORTO E MONITORAGGIO

CORSO TRAUMA

Croce Gialla - #LaFormazione



#insiemeemeglio

4) VALUTAZIONE SECONDARIA



**La VALUTAZIONE SECONDARIA va effettuata con PAZIENTI
CON FUNZIONI VITALI STABILI o STABILIZZATE!**

Permette di ricercare ALTRE LESIONI non potenzialmente letali per il paziente :

- VALUTAZIONE DEI PARAMETRI VITALI DETTAGLIATI
- ESAME COMPLETO TESTA PIEDI per lesioni minori
- IMMOBILIZZAZIONE COLONNA e FRATTURE
- ANAMNESI (SAMPLE)

In caso di PAZIENTE CON FUNZIONI VITALI INSTABILI o NON STABILIZZABILI → **SCOOP & RUN** (Raccogli e scappa)



#insiemeemeglio

4) VALUTAZIONE SECONDARIA



PARAMETRI VITALI

Valutare quantitativamente:

- **FR** (Frequenza Respiratoria)
- **SpO2** (Saturazione)
- **FC** (Frequenza cardiaca)
- **PA** (Pressione arteriosa)



#insiemeemeglio

4) VALUTAZIONE SECONDARIA



ANAMNESI

RACCOGLIERE **INFORMAZIONI** ed eseguire un veloce **ESAME**

OBIETTIVO del paziente: **SAMPLE**

- **S** (Segni/sintomi) valutare segni e sintomi
- **A** (Allergie) chiedere allergie a farmaci
- **M** (Medicine) farmaci assunti, specie se attivi sull'emodinamica
- **P** (Patologie pregresse) patologie preesistenti
- **L** (L'ultimo pasto) ultimo pasto, ultima vaccinazione
- **E** (eventi) ricostruzione dell'evento traumatico

..... ha allergie?
Malattie importanti?
Prende farmaci?
È stato operato da poco?



IL METODO



#insiemeemeglio

1 - ANTICIPAZIONE

2 – VALUTAZIONE DELLA SCENA

3 – VALUTAZIONE PRIMARIA

4 – VALUTAZIONE SECONDARIA

5 – TRATTAMENTO SUL CAMPO

6 – TRASPORTO E MONITORAGGIO

CORSO TRAUMA

Croce Gialla - #LaFormazione



#insiemeemeglio

5) TRATTAMENTO SUL CAMPO



IL TRATTAMENTO SUL CAMPO SI CONCRETIZZA CON:

- **IMMOBILIZZAZIONE COLONNA**
- **IMMOBILIZZAZIONE ARTI**
- **MEDICAZIONE DELLE FERITE**
- **MONITORAGGIO PARAMETRI VITALI**

UTILIZZANDO PRESIDI E MEZZI ADEGUATI!!

CORSO TRAUMA

Croce Gialla - #LaFormazione



#insiemeemeglio

5) TRATTAMENTO SUL CAMPO



Figura 4-18

IMMOBILIZZAZIONE

CON PRESIDI E MEZZI ADEGUATI!!

CONOSCERLI, SAPERLI USARE E
SOPRATTUTTO SAPERE DOVE
SONO COLLOCATI IN
AMBULANZA ED AVERLI
CONTROLLATI
PREVENTIVAMENTE PERCHE'
SIANO INTEGRI E NON MANCHI
MAI UNA
PARTE/ELEMENTO/CINGHIA
NECESSARIA PER IL LORO
UTILIZZO EFFICACE.

CORSO TRAUMA

Croce Gialla - #LaFormazione



5) TRATTAMENTO SUL CAMPO



#insiemeemeglio



- COLLARE CERVICALE



- STECCOBENDE

- T-POD

(USATO SOLO DAL PERSONALE MEDICO)



IMMOBILIZZAZIONE



- BARELLA CUCCHIAIO



- KED ESTRICATORE



- TAVOLA SPINALE
- RAGNO



- CUNEI E FERMACAPO PER SPINALE



- MATERASSO A DEPRESSIONE

Tutti questi presidi hanno bisogno di almeno due soccorritori per essere utilizzati in maniera corretta quindi il lavoro di **squadra** è fondamentale e il coordinamento del **Team Leader** nelle vari fasi è indispensabile!!



#insiemeemeglio

5) TRATTAMENTO SUL CAMPO



IMMOBILIZZAZIONE: KED ESTRICATORE



Immobilizzare il rachide in toto



Mantenere l'allineamento durante tutte le fasi dell'Estricazione

CORSO TRAUMA

Croce Gialla - #LaFormazione



#insiemeemeglio

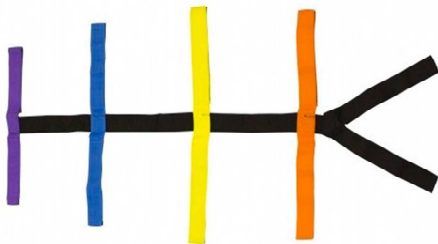
5) TRATTAMENTO SUL CAMPO



IMMOBILIZZAZIONE: SPINALE



Cinghie a ragno



CORSO TRAUMA

Croce Gialla - #LaFormazione



#insiemeemeglio

5) TRATTAMENTO SUL CAMPO



IMMOBILIZZAZIONE: ARTI

STECCOBENDE



CORSO TRAUMA

Croce Gialla - #LaFormazione



#insiemeemeglio

5) TRATTAMENTO SUL CAMPO



IMMOBILIZZAZIONE: BARELLA CUCCHIAIO



CORSO TRAUMA

Croce Gialla - #LaFormazione



#insiemeemeglio

5) TRATTAMENTO SUL CAMPO



MEDICAZIONE FERITE

Irrorare sempre la ferita con *Fisiologica* e non acqua ossigenata



CORSO TRAUMA

Croce Gialla - #LaFormazione



#insiemeemeglio

ULTERIORI CONCETTI DA CONOSCERE



TRAUMA CRANICO

QUALUNQUE CONTUSIONE INTERESSI IL CRANIO

- **COMMOTIVO** - ASSOCIATO A PERDITA DI COSCIENZA
- **NON COMMOTIVO** - PAZIENTE SEMPRE COSCIENTE

1. CONTROLLARE STATO DI COSCIENZA
2. CEFALEA/VERTIGINI/AMNESIA
3. AUMENTO PA
4. DIMINUZIONE FC
5. FERITE OD EMATOMI
6. NAUSEA E/O VOMITO
7. USO DI ALCOOL O DROGHE
8. TERAPIE CON ANTICOAGULANTI

CORSO TRAUMA

Croce Gialla - #LaFormazione



#insiemeemeglio

ULTERIORI CONCETTI DA CONOSCERE



TRAUMA TORACICO

- **TRAUMA CHIUSO (FRATTURE COSTALI E STERNO, LESIONI SOTTOSTANTI)**
- **APERTO**
- **PENETRANTE**

**CONTROLLARE SEGNO DELLE CINTURE DI SICUREZZA
PER RICERCARE POSSIBILI LESIONI SOTTOSTANTI**



#insiemeemeglio

ULTERIORI CONCETTI DA CONOSCERE



TRAUMA ADDOMINALE

- **TRAUMA CHIUSO**
- **TRAUMA APERTO/EVISCERAZIONE**
- **TRAUMA PENETRANTE (COLTELLO, ARMA DA FUOCO)**
- **TRAUMA IN GRAVIDANZA**

CORSO TRAUMA

Croce Gialla - #LaFormazione



#insiemeemeglio

ULTERIORI CONCETTI DA CONOSCERE



TRAUMA MUSCOLO-SCHELETRICO

- **TRAUMI CONTUSIVI**
- **TRAUMI DISTORSIVI**
- **TRAUMI INSTABILI FRATTURE E LUSSAZIONI**
- **FRATTURE ESPOSTE/CHIUSE COMPOSTE/ SCOMPOSTE**
- **FRATTURA DEL BACINO**
- **AMPUTAZIONI**
- **TRAUMI DA SCHIACCIAMENTO**

CORSO TRAUMA

Croce Gialla - #LaFormazione



#insiemeemeglio

ULTERIORI CONCETTI DA CONOSCERE



USTIONI

- **AGENTE LESIVO (elettricità, liquidi bollenti, acidi o basi.)**
- **VALUTARE IL GRADO (PROFONDITA GRADI)**
- **VALUTARE L'ESTENSIONE (REGOLA DEL nove)**
- **LESIONI DA INALAZIONI**
- **VITTIME DI ABUSO**

Si valuta il «grado» delle ustioni in funzione agli strati dell'epidermide coinvolti e si quantifica la vastità con la «regola del 9» che sono informazioni importanti per la S.O. 118 al fine di attivare i Centri Grandi Ustioni.



#insiemeemeglio

ULTERIORI CONCETTI DA CONOSCERE



USTIONI: Cosa Fare

ELETTROCUZIONE:

Ricerca del punto di entrata e di uscita della carica elettrica, trattare poi da ustione da calore.

USTIONE DA CALORE «Fuoco, liquidi bollenti, ..»:

La cute va irrorata con fisiologica sterile, evitare di scollare i vestiti che si sono incollati alle ferite, coprire con garze sterili, continuare ad irrorare e coprire poi con telo/garze sterili; completare con telo termico evitando ulteriore irradiazione di calore.

USTIONE CHIMICA:

Non allargare la zona lesa irrorando fisiologica che trasporterebbe la sostanza chimica lesiva in altre parti del corpo. Se l'agente chimico è in polvere va eliminato «spazzolando» (es. usando una garza sterile)

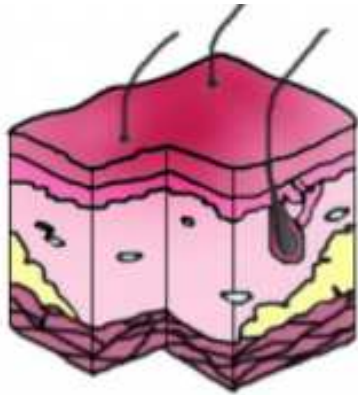


#insiemeemeglio

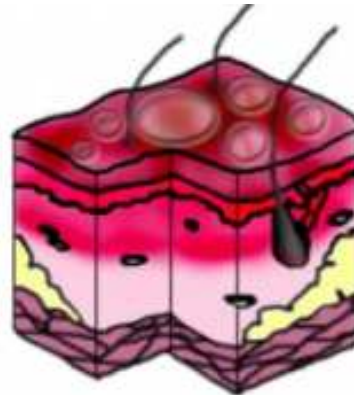
ULTERIORI CONCETTI DA CONOSCERE



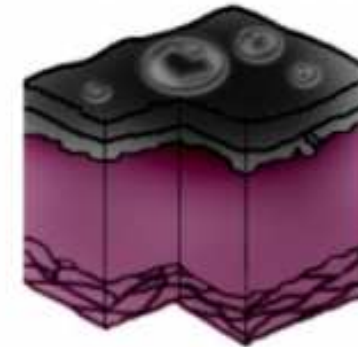
USTIONI



**USTIONE DI
PRIMO
GRADO**



**USTIONE DI
SECONDO
GRADO**



**USTIONE DI
TERZO
GRADO**

CORSO TRAUMA

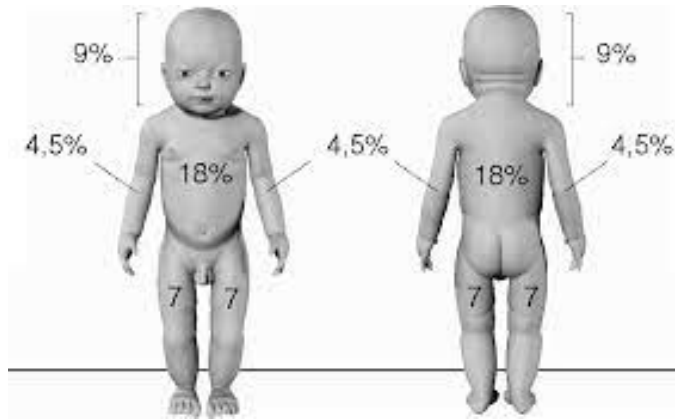
Croce Gialla - #LaFormazione



ULTERIORI CONCETTI DA CONOSCERE

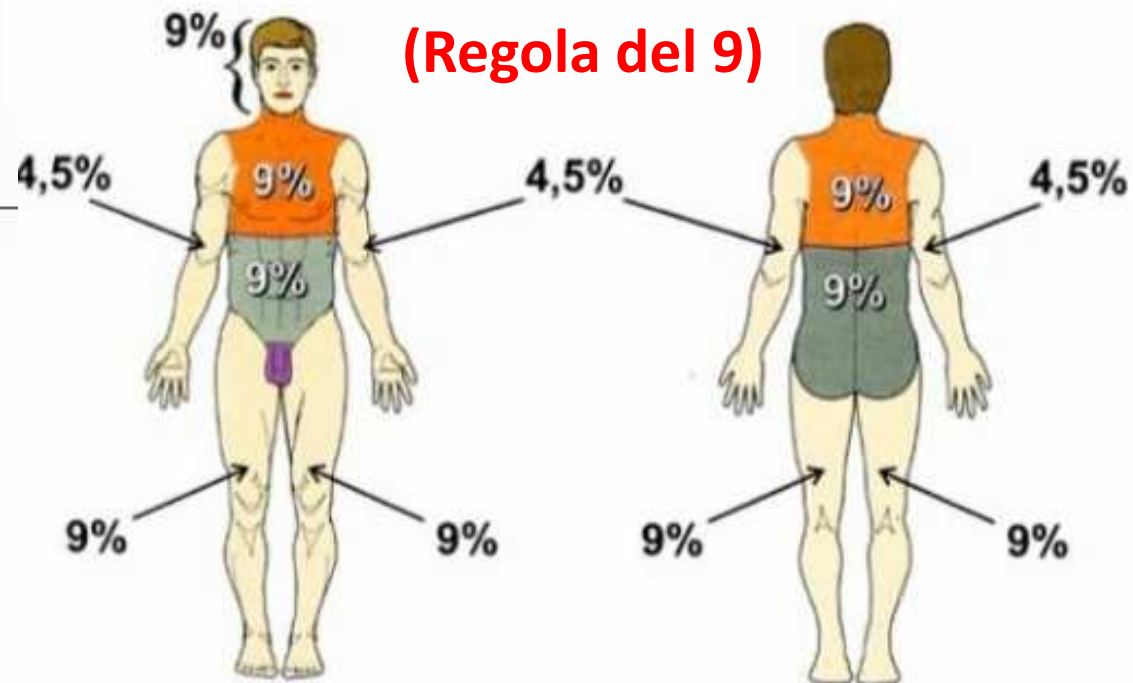


#insiemeemeglio



(Regola Pediatrica)

USTIONI



SE PIU' DI 1/3 (33%) DEL CORPO E' USTIONATO SI E' IN PERICOLO DI VITA

CORSO TRAUMA

Croce Gialla - #LaFormazione



#insiemeemeglio

ULTERIORI CONCETTI DA CONOSCERE



TRAUMA PEDIATRICO VS TRAUMA ADULTO

N.B. IL BAMBINO COMPENSA DI PIU' / L'ANZIANO SI SCOMPENSA SUBITO

- **PAURA E DIFFIDENZA NEL BAMBINO**
- **ANATOMIA DIVERSA DALL'ADULTO TESTA E LINGUA GRANDE**
- **PARAMETRI DIVERSI**
- **ABUSI**

CORSO TRAUMA

Croce Gialla - #LaFormazione



IL METODO



#insiemeemeglio

1 - ANTICIPAZIONE

2 – VALUTAZIONE DELLA SCENA

3 – VALUTAZIONE PRIMARIA

4 – VALUTAZIONE SECONDARIA

5 – TRATTAMENTO SUL CAMPO

6 – TRASPORTO E MONITORAGGIO

CORSO TRAUMA

Croce Gialla - #LaFormazione



#insiemeemeglio

6) TRASPORTO E MONITORAGGIO



DURANTE IL TRASPORTO:

- **EFFETTUA UN MONITORAGGIO CONTINUO DEI PARAMETRI VITALI**
- **ADEGUO L'ANDATURA ALLO STATO DEL PAZIENTE**
- **ABCDE CONTINUO**
- **COMUNICO ALLA CENTRALE LE VARIAZIONI DEI PARAMETRI RIPORTANDOLA NELLA **SCHEDA D'INTERVENTO****



CONCETTI FONDAMENTALI DEL CORSO



#insiemeemeglio

- 1. GARANTIRE LA SICUREZZA DEI SOCCORRITORI E DEL PAZIENTE.**
- 2. VALUTARE LA SITUAZIONE DELLA SCENA PER DETERMINARE SE HO BISOGNO DI RISORSE AGGIUNTIVE.**
- 3. CERCARE DI DETERMINARE LA DINAMICA DEL TRAUMA.**
- 4. VALUTAZIONE PRIMARIA PER IDENTIFICARE LE SITUAZIONI POTENZIALMENTE LETALI.**
- 5. ARRESTARE EMORRAGIE MASSIVE E FORNIRE UN APPROPRIATO TRATTAMENTO DELLE VIE AEREE E STABILIZZAZIONE DELLA COLONNA CERVICALE.**
- 6. SUPPORTARE LA VENTILAZIONE E SOMMINISTRARE O2 PER MANTENERE LA SPO2 SOPRA 95%.**

CORSO TRAUMA

Croce Gialla - #LaFormazione



CONCETTI FONDAMENTALI DEL CORSO



#insiemeemeglio

- 7. MANTENERE NORMALE TEMPERATURA CORPOREA E APPROPRIATA IMMOBILIZZAZIONE DELLE LESIONI MUSCOLO SCHELETRICHE.**
- 8. INIZIARE IL TRASPORTO DEI PAZIENTI CRITICI ENTRO 10 MINUTI DALL ARRIVO SULLA SCENA O COMUNQUE NON PERDERE TEMPO.**
- 9. RACCOGLIERE ANAMNESI E DATI DEL PAZIENTE DURANTE IL TRASPORTO, EFFETTUARE VALUTAZIONE SECONDARIA SE HO TRATTATO ED ESCLUSO IN MODO DEFINITIVO I PROBLEMI PERICOLOSI PER LA VITA.**
- 10. FORNIRE ALLA CENTRALE OPERATIVA ED ALLA STRUTTURA RICEVENTE UNA COMUNICAZIONE COMPLETA ED ACCUARATA RIGUARDO IL PAZIENTE E LE CIRCOSTANZE DELLE LESIONI.**

CORSO TRAUMA

Croce Gialla - #LaFormazione